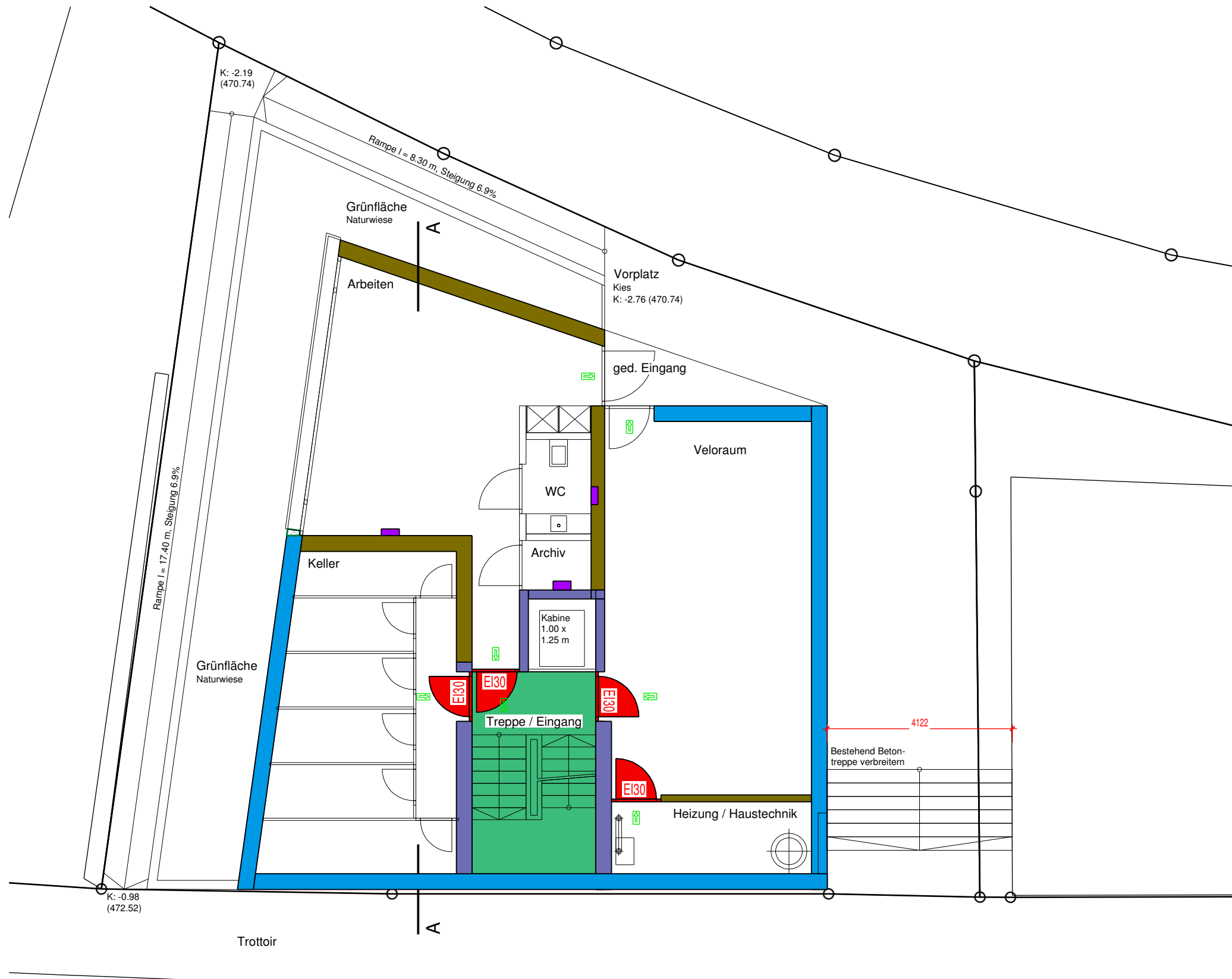


Projekt: **MFH Luzernerstrasse 45 Kriens**
 Detail Nr: **PL01**
 Inhalt: **Brandschutzkonzept UG**
 Mst: **1:100**

Nr: **14 492.01**
 Phase: **Bauprojekt**
 Datum: **19.12.2014**
 gez: **ND**

B
 Besmer-Brunner GmbH
 Holzingenieure und Planer
 Neumattstrasse 16
 6417 Sattel
 Tel. 041 836 80 50
 Fax 041 836 80 55
 www.holzmitschwung.ch
 info@holzmitschwung.ch

Nutzung: MFH
 Gebäude mittlerer Höhe
 Legende:



- Feuerwiderstand EI60-RF1 / REI60-RF1
- Feuerwiderstand REI60-RF1 mit Kapselung K 30-RF1
- Feuerwiderstand EI60
- Feuerwiderstand EI30
- Installationsschacht EI30
- Fluchttreppenhaus, Oberflächen RF1
- Allgemeine Fluchtrichtung
- Türe / Tor EI30
- EI30
- BS-NRWA Bedienstelle natürliche Rauch- und Wärmeabzugesanlage
- RWA Rauch- und Wärmeabzugesanlage 5% der Grundfläche
- K Kaminschacht als geprüftes System nach VKF, BS-Register Kap.401
- Zugang Feuerwehr

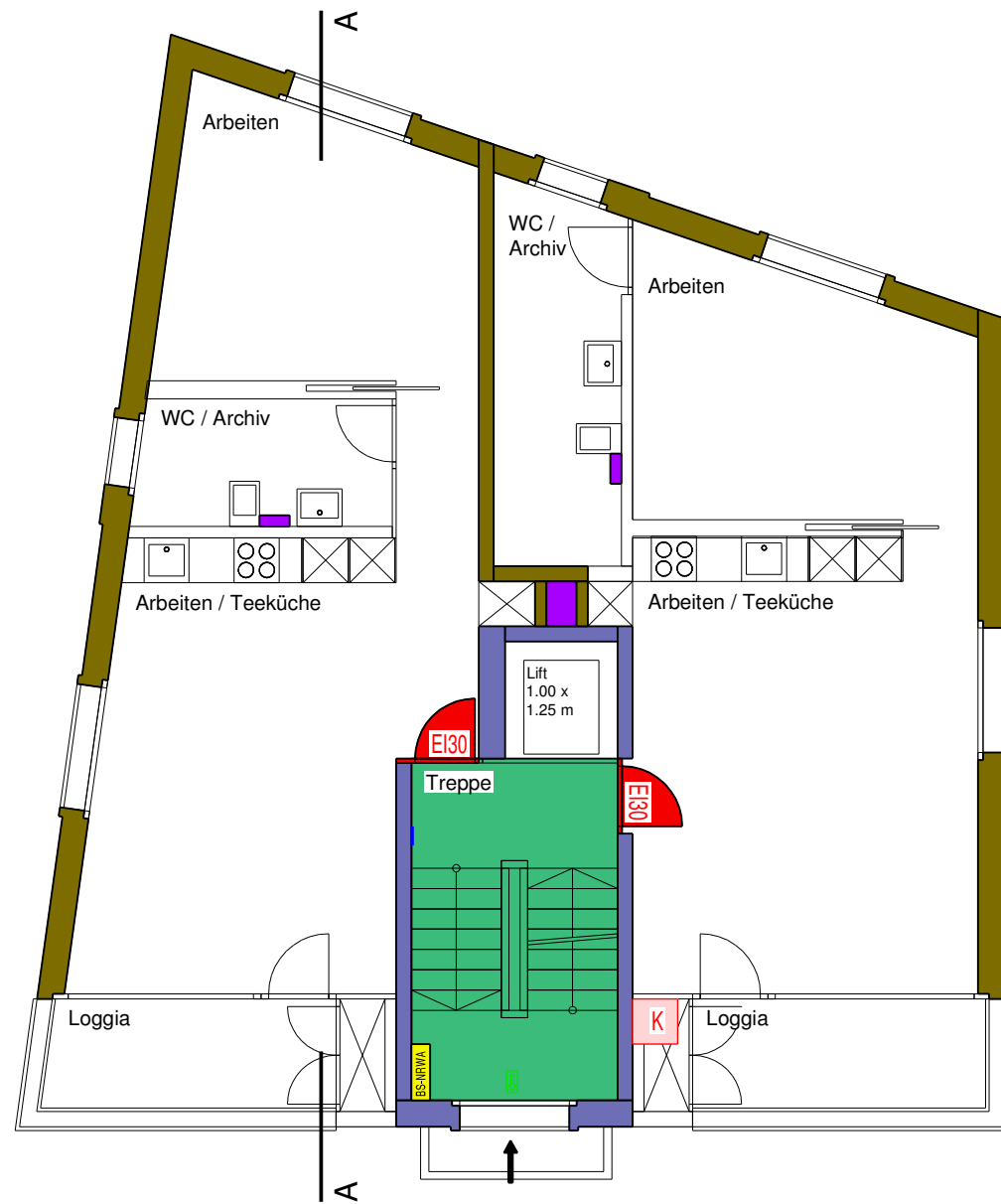
Tragwerk:
 - Tragwerk UG: R60

Projekt: **MFH Luzernerstrasse 45 Kriens**
 Detail Nr: **PL01**
 Inhalt: **Brandschutzkonzept UG**
 Mst: **1:100**

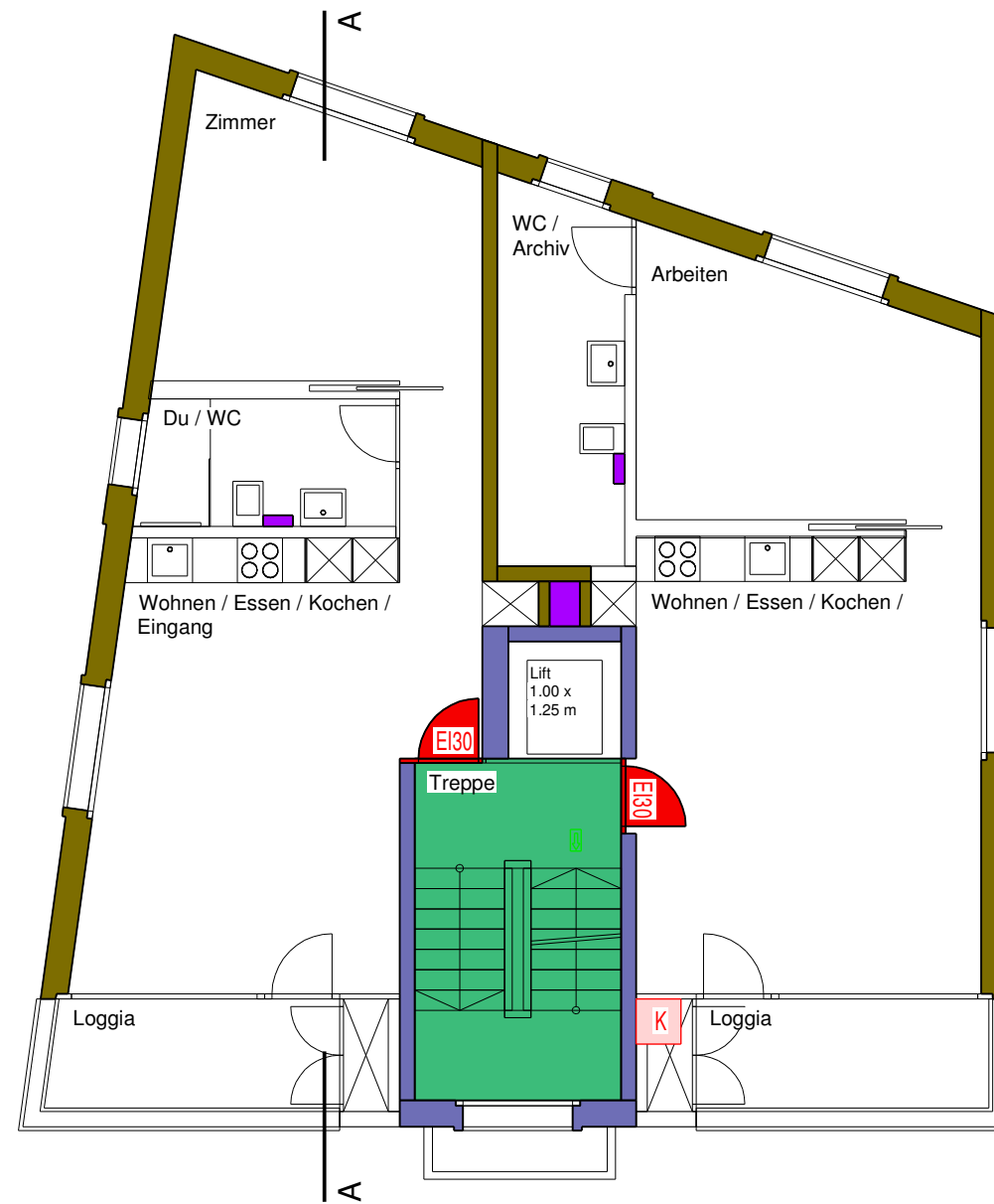
Nr: **14 492.01**
 Phase: **Bauprojekt**
 Datum: **19.12.2014**
 gez: **ND**

B
 Besmer-Brunner GmbH
 Holzingenieure und Planer
 Neumattstrasse 16
 6417 Sattel
 Tel. 041 836 80 50
 Fax 041 836 80 55
 www.holzmitschwung.ch
 info@holzmitschwung.ch

Nutzung: MFH
 Gebäude mittlerer Höhe
 Legende:



erdgeschoss



1. obergeschoss

- Feuerwiderstand EI60-RF1 / REI60-RF1
- Feuerwiderstand REI60-RF1 mit Kapselung K 30-RF1
- Feuerwiderstand EI60
- Feuerwiderstand EI30
- Installationsschacht EI30
- Fluchttreppenhaus, Oberflächen RF1
- Allgemeine Fluchtrichtung
- Türe / Tor EI30 E30
- BS-NRWIA Bedienstelle natürliche Rauch- und Wärmeabzugesanlage
- RWIA Rauch- und Wärmeabzugesanlage 5% der Grundfläche
- K Kaminschacht als geprüftes System nach VKF, BS-Register Kap.401
- Zugang Feuerwehr

Tragwerk:

- Tragwerk EG: R60
- Tragwerk 1. OG: R60

Projekt: **MFH Luzernerstrasse 45 Kriens**
 Detail Nr: **PL01**
 Inhalt: **Brandschutzkonzept UG**
 Mst: **1:100**

Nr: **14 492.01**
 Phase: **Bauprojekt**
 Datum: **19.12.2014**
 gez: **ND**

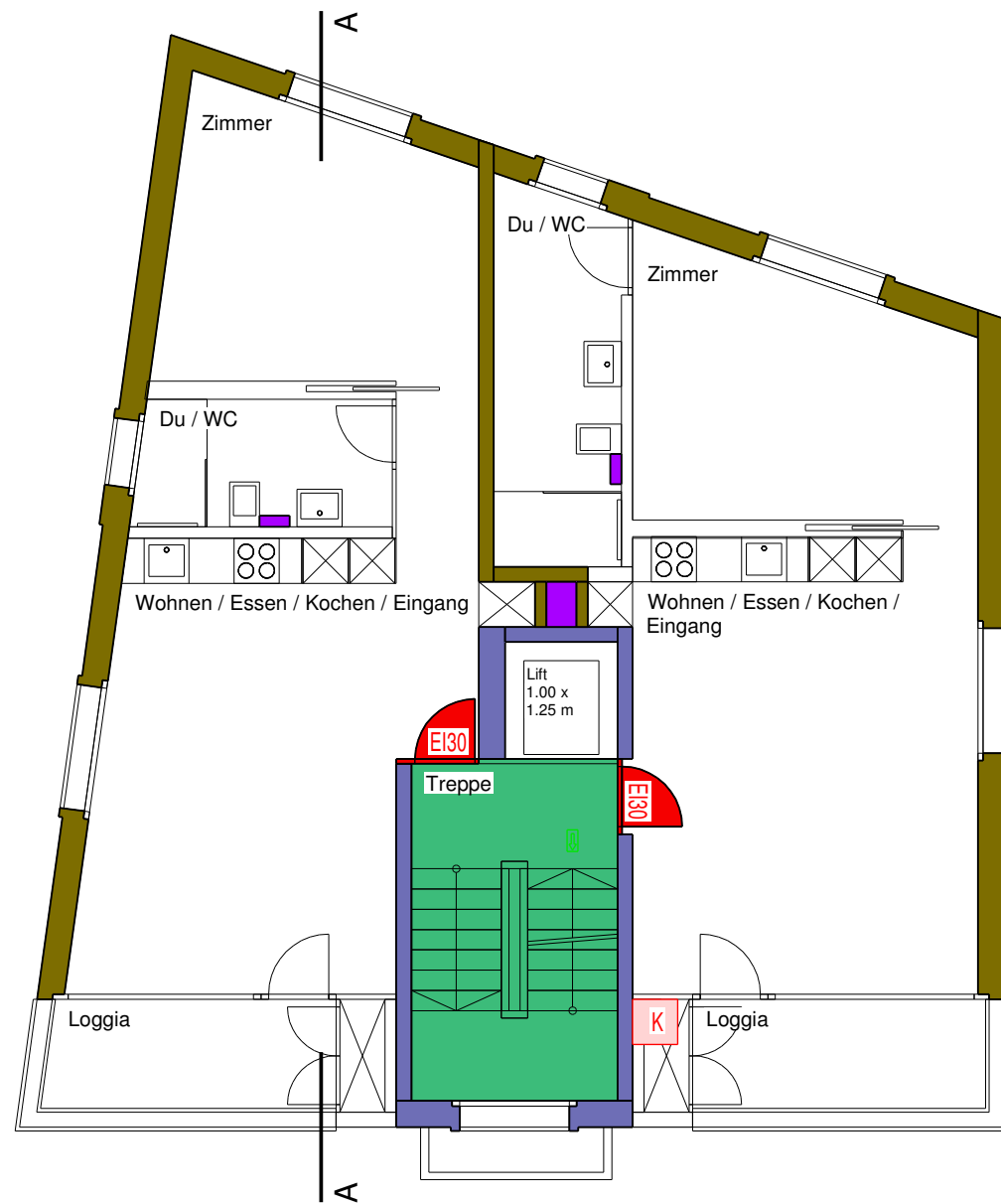
B
 Besmer-Brunner GmbH
 Holzingenieure und Planer
 Neumattstrasse 16
 6417 Sattel
 Tel. 041 836 80 50
 Fax 041 836 80 55
 www.holzmitschwung.ch
 info@holzmitschwung.ch

Nutzung: MFH
 Gebäude mittlerer Höhe
 Legende:

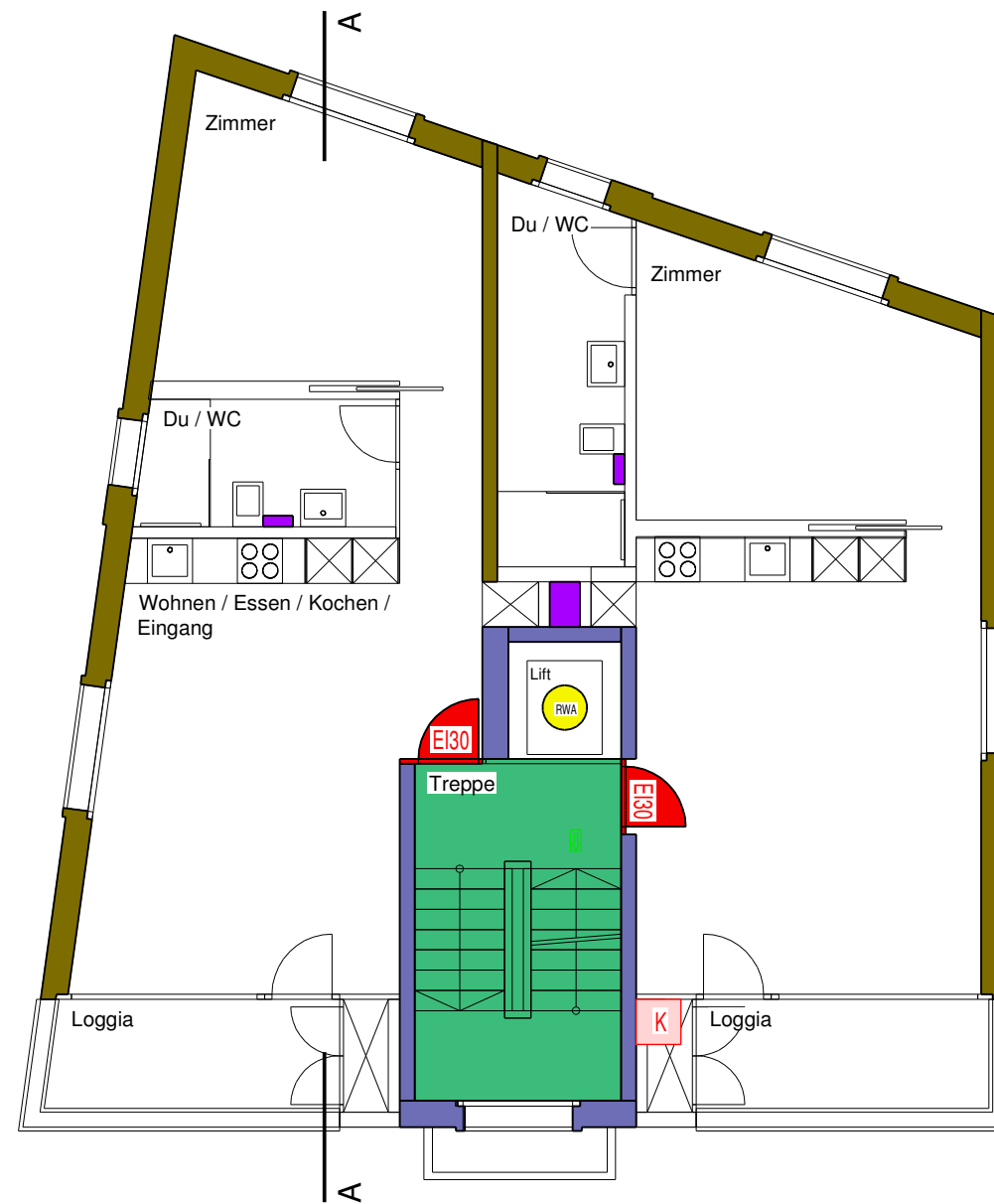
- Feuerwiderstand EI60-RF1 / REI60-RF1
- Feuerwiderstand REI60-RF1 mit Kapselung K 30-RF1
- Feuerwiderstand EI60
- Feuerwiderstand EI30
- Installationsschacht EI30
- Fluchttreppenhaus, Oberflächen RF1
- Allgemeine Fluchtrichtung
- Türe / Tor EI30 EI30
- BS-NRWA Bedienstelle natürliche Rauch- und Wärmeabzuganlage
- RWA Rauch- und Wärmeabzuganlage 5% der Grundfläche
- K** Kaminschacht als geprüftes System nach VKF, BS-Register Kap.401
- Zugang Feuerwehr

Tragwerk:

- Tragwerk 2. OG: R60
- Tragwerk 3. OG: keine Anforderungen



2. obergeschoss



3. obergeschoss

Projekt: **MFH Luzernerstrasse 45 Kriens**
 Detail Nr: **PL01**
 Inhalt: **Brandschutzkonzept UG**
 Mst: **1:100**

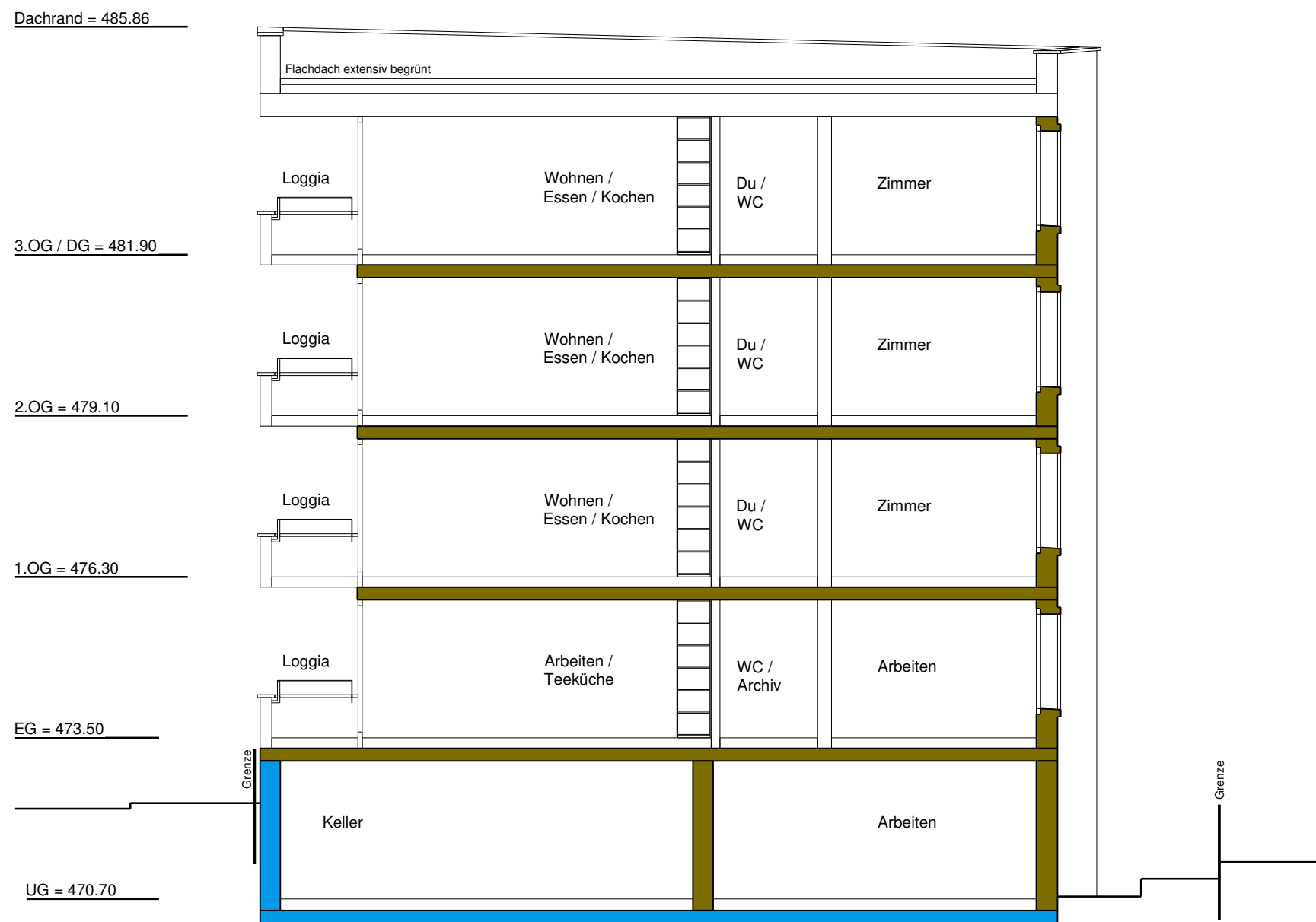
Nr: **14 492.01**
 Phase: **Bauprojekt**
 Datum: **19.12.2014**
 gez: **ND**

B

Besmer-Brunner GmbH
 Holzingenieure und Planer
 Neumattstrasse 16
 6417 Sattel

Tel. 041 836 80 50
 Fax 041 836 80 55
 www.holzmitschwung.ch
 info@holzmitschwung.ch

Nutzung: MFH
 Gebäude mittlerer Höhe
 Legende:



- Feuerwiderstand EI60-RF1 / REI60-RF1
- Feuerwiderstand REI60-RF1 mit Kapselung K 30-RF1
- Feuerwiderstand EI60
- Feuerwiderstand EI30
- Installationsschacht EI30
- Fluchttreppenhaus, Oberflächen RF1
- Allgemeine Fluchtrichtung
- Türe / Tor EI30 E130
- BS-NRWIA Bedienstelle natürliche Rauch- und Wärmeabzuganlage
- RWIA Rauch- und Wärmeabzuganlage 5% der Grundfläche
- K Kaminschacht als geprüftes System nach VKF, BS-Register Kap.401
- Zugang Feuerwehr

Tragwerk:

- Tragwerk UG: R60
- Tragwerk EG - 2. OG: R60
- Tragwerk 3. OG: keine Anforderungen

schnitt a - a