

Projekt: **Luzernerstrasse 45 Kriens**

Detail Nr: **101**

Inhalt: **Detailschnitt**

Mst: **1:10**

Nr: **14 492.01**

Phase: **Bauprojekt**

Datum: **22.12.2014**

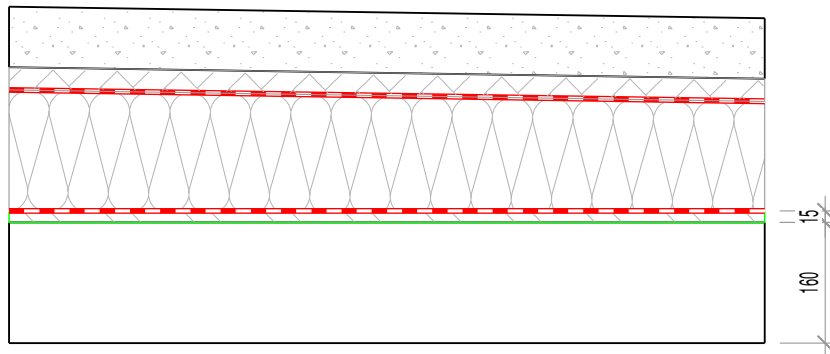
gez: **IB**



Besmer-Brunner GmbH
Holzingenieure und Planer
Neumattstrasse 16
6417 Sattel

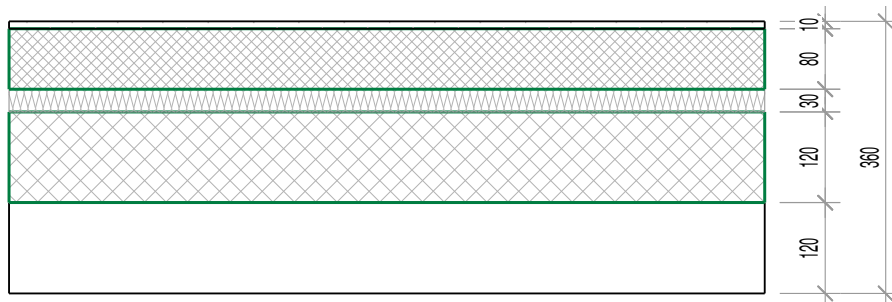
Tel. 041 836 80 50
Fax 041 836 80 55

www.holzmitschwung.ch
info@holzmitschwung.ch



Dach

- Substrat und Drainage
- Abdichtung
- Gefälldämmung
- Dampfsperre
- OSB 15mm
- Massivholz 160mm



Geschossdecke

- Belag
- Zement UB 80mm
- Trittschalldämmung Mineralfaser 30mm
- Überbeton 120mm
- Massivholz 120mm

Projekt: **Luzernerstrasse 45 Kriens**

Detail Nr: **102**

Inhalt: **Detailschnitt**

Mst: **1:10**

Nr: **14 492.01**

Phase: **Bauprojekt**

Datum: **22.12.2014**

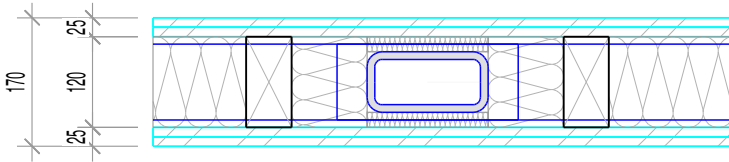
gez: **IB**



Besmer-Brunner GmbH
Holzingenieure und Planer
Neumattstrasse 16
6417 Sattel

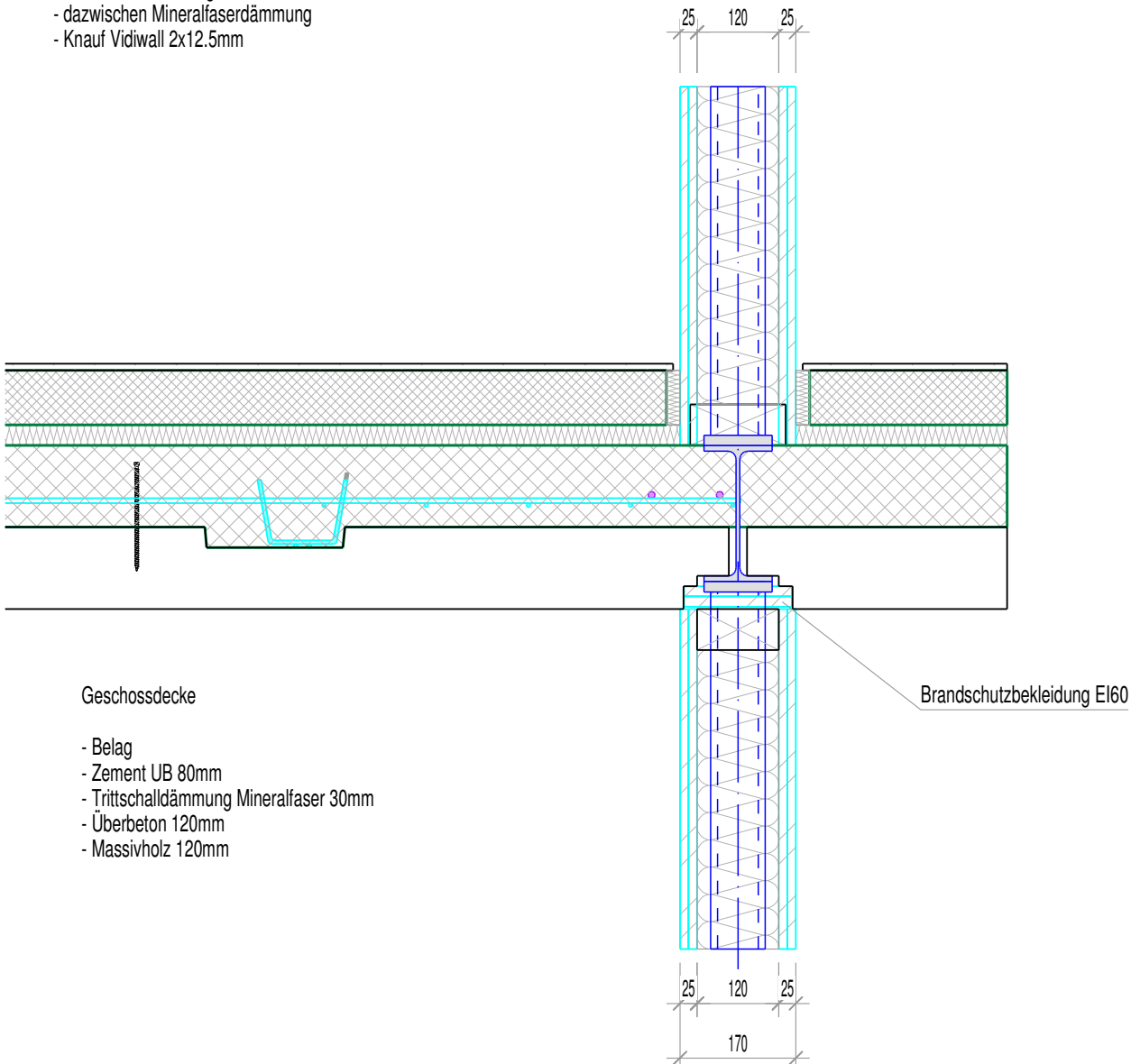
Tel. 041 836 80 50
Fax 041 836 80 55

www.holzmitschwung.ch
info@holzmitschwung.ch



Tragende Innenwand

- Knauf Vidiwall 2x12.5mm
- Ständer 120mm, tragende Stahlstützen
- dazwischen Mineralfaserdämmung
- Knauf Vidiwall 2x12.5mm



Geschossdecke

- Belag
- Zement UB 80mm
- Trittschalldämmung Mineralfaser 30mm
- Überbeton 120mm
- Massivholz 120mm

Brandschutzbekleidung EI60

Projekt: **Luzernerstrasse 45 Kriens**

Detail Nr: **103**

Inhalt: **Detailschnitt**

Mst: **1:10**

Nr: **14 492.01**

Phase: **Bauprojekt**

Datum: **22.12.2014**

gez: **IB**



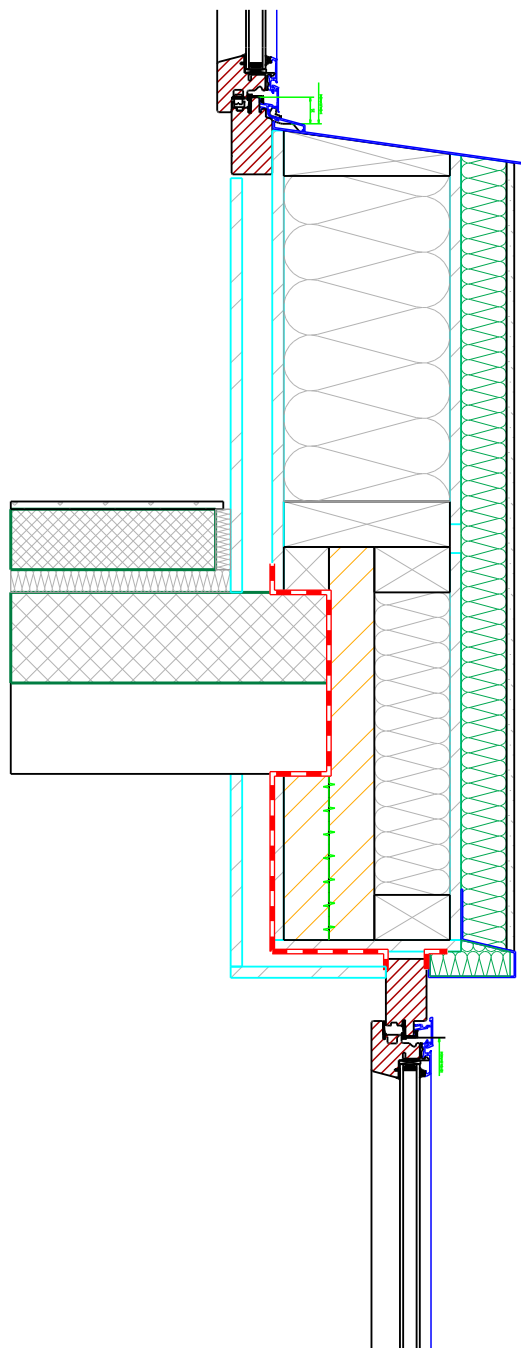
Besmer-Brunner GmbH
Holzingenieure und Planer
Neumattstrasse 16
6417 Sattel

Tel. 041 836 80 50
Fax 041 836 80 55

www.holzmitschwung.ch
info@holzmitschwung.ch

Geschossdecke

- Belag
- Zement UB 80mm
- Trittschalldämmung Mineralfaser 30mm
- Überbeton 120mm
- Massivholz 120mm



Aussenwand

- Knauf Vidiwall 15mm
- Installationsrost, evtl. ausgedämmt mit Mineralfaserdämmung
- Knauf Vidiwall 15mm
- Ständer, tragende BSH Stützen 220mm
- dazwischen Dämmung z.B. Isofloc
- Knauf Vidiwall 15mm
- Aussendämmung Flumroc COMPACT, verputztes System

Projekt: **Luzernerstrasse 45 Kriens**

Detail Nr: **104**

Inhalt: **Detailschnitt**

Mst: **1:10**

Nr: **14 492.01**

Phase: **Bauprojekt**

Datum: **22.12.2014**

gez: **IB**



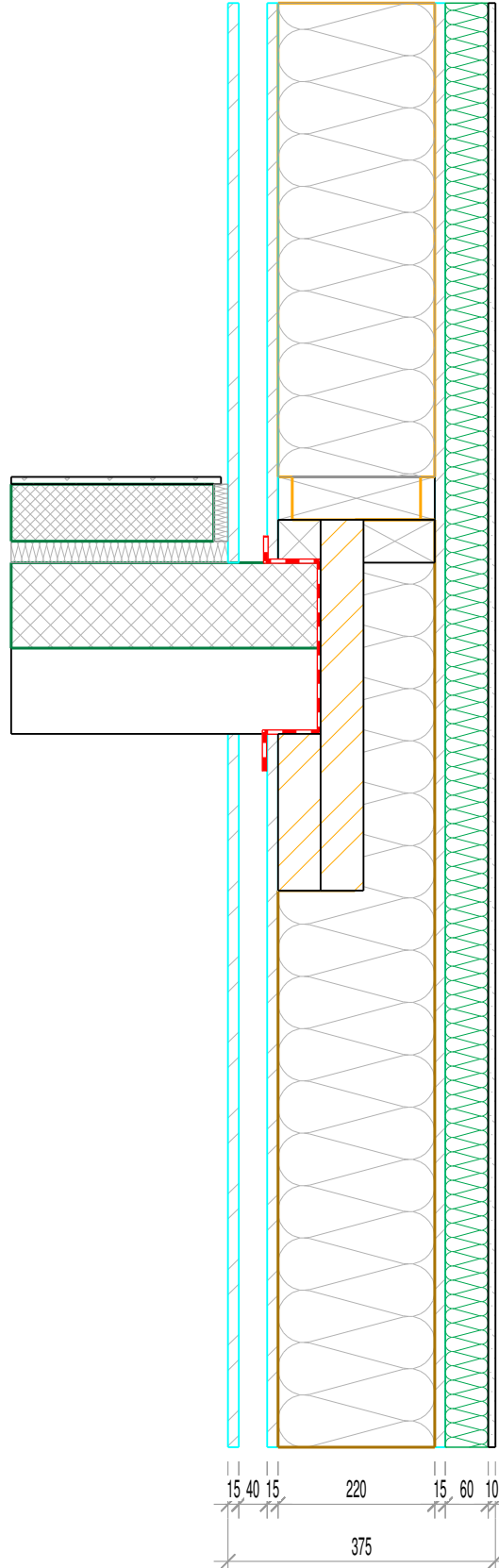
Besmer-Brunner GmbH
Holzingenieure und Planer
Neumattstrasse 16
6417 Sattel

Tel. 041 836 80 50
Fax 041 836 80 55

www.holzmitschwung.ch
info@holzmitschwung.ch

Geschossdecke

- Belag
- Zement UB 80mm
- Trittschalldämmung Mineralfaser 30mm
- Überbeton 120mm
- Massivholz 120mm



Aussenwand

- Knauf Vidiwall 15mm
- Installationsrost, evtl. ausgedämmt mit Mineralfaserdämmung
- Knauf Vidiwall 15mm
- Ständer, tragende BSH Stützen 220mm
- dazwischen Dämmung z.B. Isofloc
- Knauf Vidiwall 15mm
- Aussendämmung Flumroc COMPACT, verputztes System

Projekt: **Luzernerstrasse 45 Kriens**

Nr: **14 492.01**

Detail Nr: **105**

Phase: **Bauprojekt**

Inhalt: **Detailschnitt**

Datum: **22.12.2014**

Mst: **1:10**

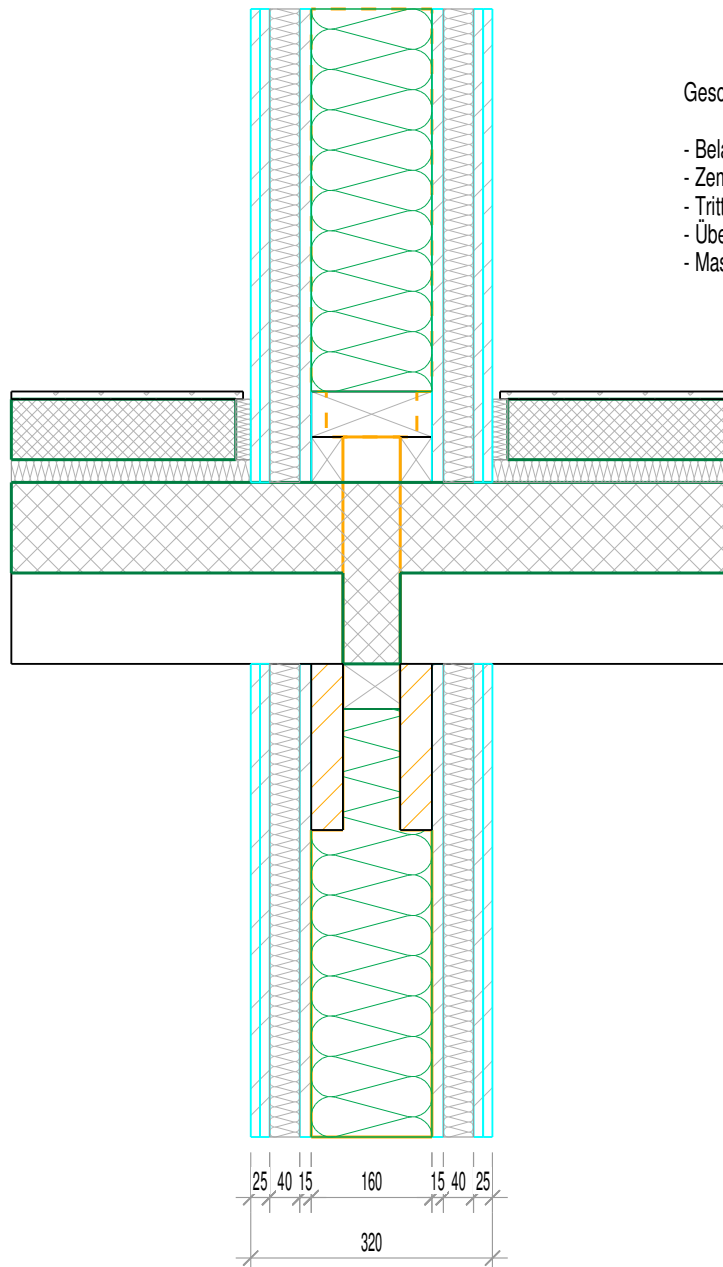
gez: **IB**



Besmer-Brunner GmbH
Holzingenieure und Planer
Neumattstrasse 16
6417 Sattel

Tel. 041 836 80 50
Fax 041 836 80 55

www.holzmitschwung.ch
info@holzmitschwung.ch



Geschossdecke

- Belag
- Zement UB 80mm
- Trittschalldämmung Mineralfaser 30mm
- Überbeton 120mm
- Massivholz 120mm

Wohnungstrennwand

- Knauf Diamant 2x12.5mm
- Rost auf Federbügel, evtl. ausgedämmt mit Mineralfaserdämmung
- Knauf Vidiwall 15mm
- Ständer, tragende BSH Stützen 160mm
- dazwischen Mineralfaserdämmung SP>1000 °C
- Knauf Vidiwall 15mm
- Rost auf Federbügel, evtl. ausgedämmt mit Mineralfaserdämmung
- Knauf Diamant 2x12.5mm

Projekt: **Luzernerstrasse 45 Kriens**

Detail Nr: **106**

Inhalt: **Detailschnitt**

Mst: **1:10**

Nr: **14 492.01**

Phase: **Bauprojekt**

Datum: **22.12.2014**

gez: **IB**



Besmer-Brunner GmbH
Holzingenieure und Planer
Neumattstrasse 16
6417 Sattel

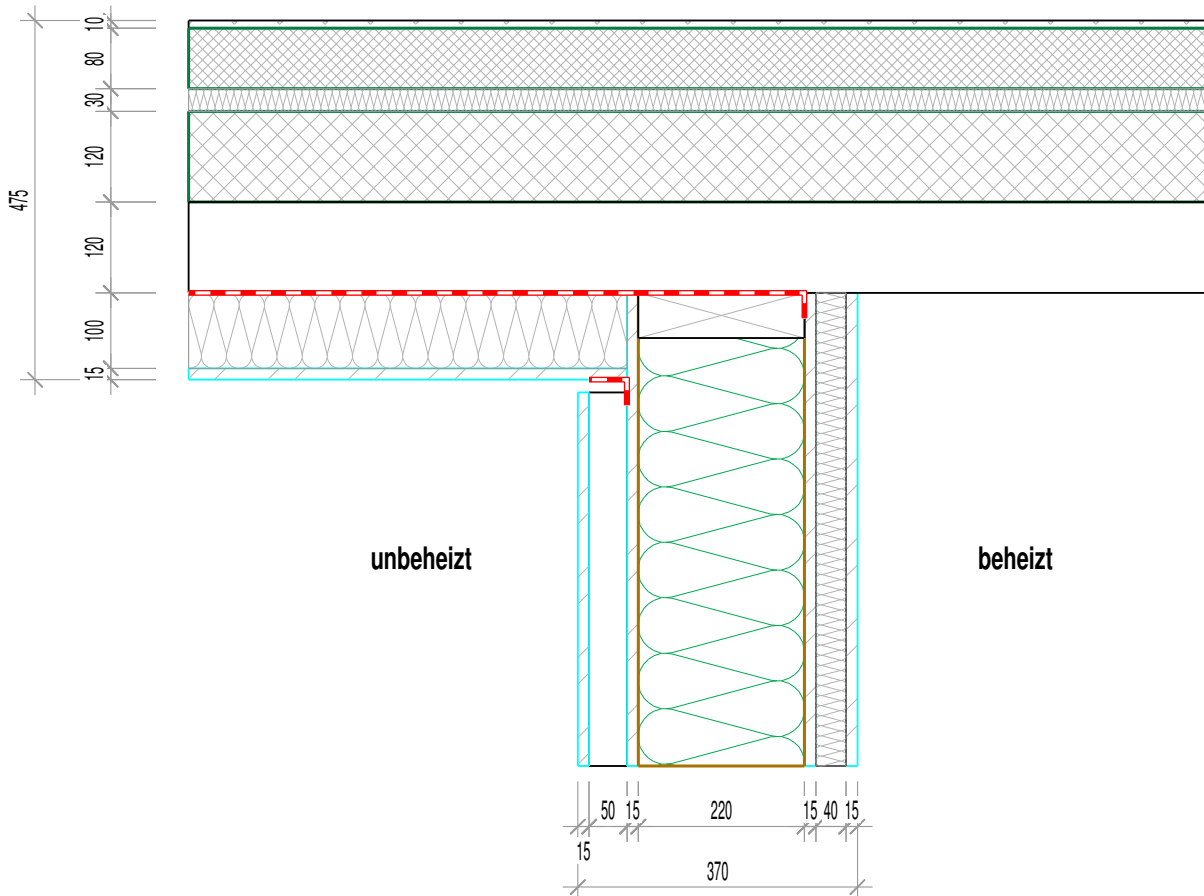
Tel. 041 836 80 50
Fax 041 836 80 55

www.holzmitschwung.ch
info@holzmitschwung.ch

Geschossdecke
beheizt > unbeheizt

- Belag
- Zement UB 80mm
- Trittschalldämmung Mineralfaser 30mm
- Überbeton 120mm
- Massivholz 120mm
- Dampfbremse
- Dämmung 100mm
- Knauf Diamant 15mm

beheizt



Trennwand UG Kellerabteile/Arbeiten
beheizt > unbeheizt

- Knauf Diamant 15mm
- Installationsrost, evtl. ausgedämmt mit Mineralfaserdämmung
- Knauf Vidiwall 15mm
- Ständer, tragende BSH Stützen 220mm
- dazwischen Mineralfaserdämmung SP>1000 °C
- Knauf Vidiwall 15mm
- Hinterlüftung
- OSB-Platte 15mm

Projekt: **Luzernerstrasse 45 Kriens**

Detail Nr: **107**

Inhalt: **Detailschnitt**

Mst: **1:10**

Nr: **14 492.01**

Phase: **Bauprojekt**

Datum: **22.12.2014**

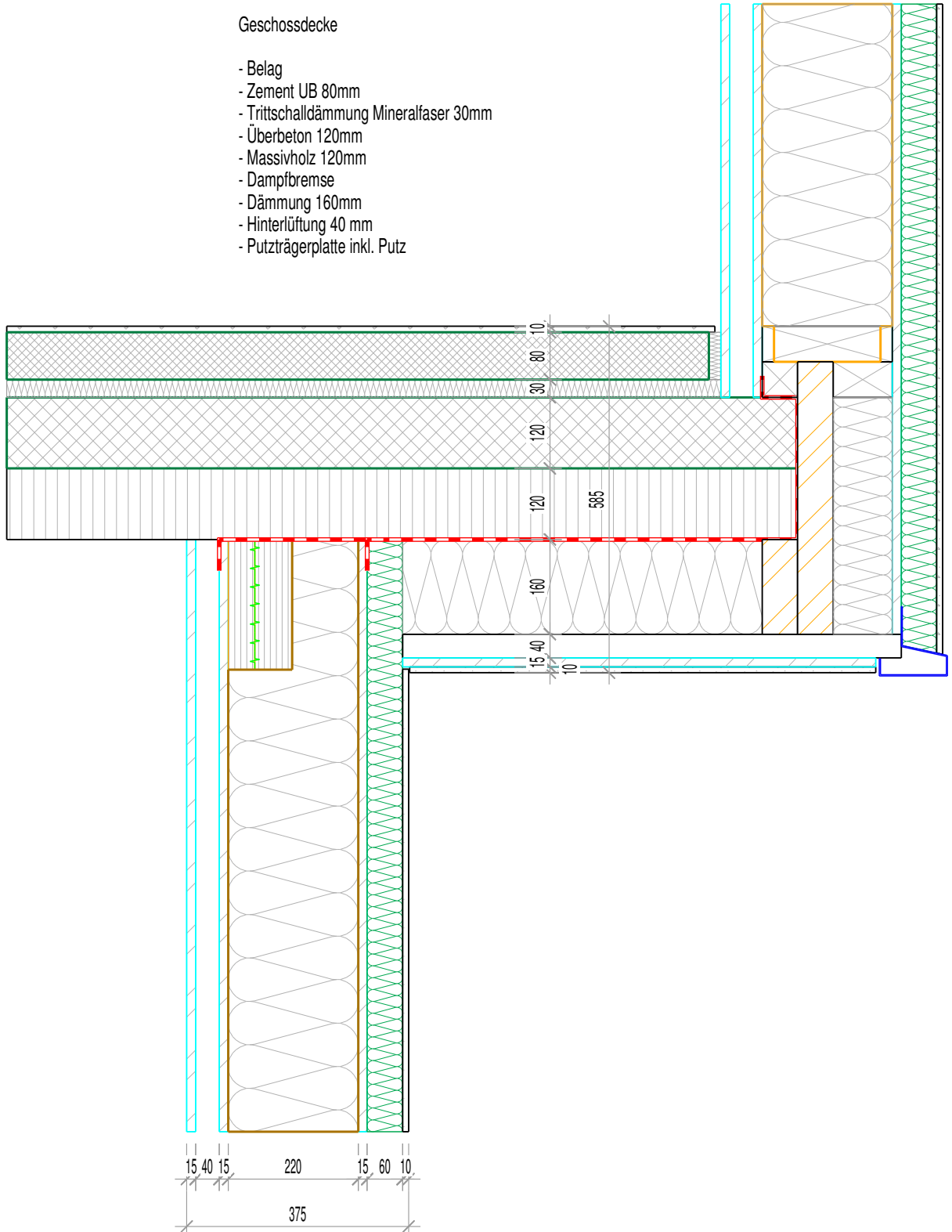
gez: **IB**



Besmer-Brunner GmbH
Holzingenieure und Planer
Neumattstrasse 16
6417 Sattel

Tel. 041 836 80 50
Fax 041 836 80 55

www.holzmitschwung.ch
info@holzmitschwung.ch



Projekt: **Luzernerstrasse 45 Kriens**

Detail Nr: **110**

Inhalt: **Detailschnitt**

Mst: **1:10**

Nr: **14 492.01**

Phase: **Bauprojekt**

Datum: **22.12.2014**

gez: **IB**



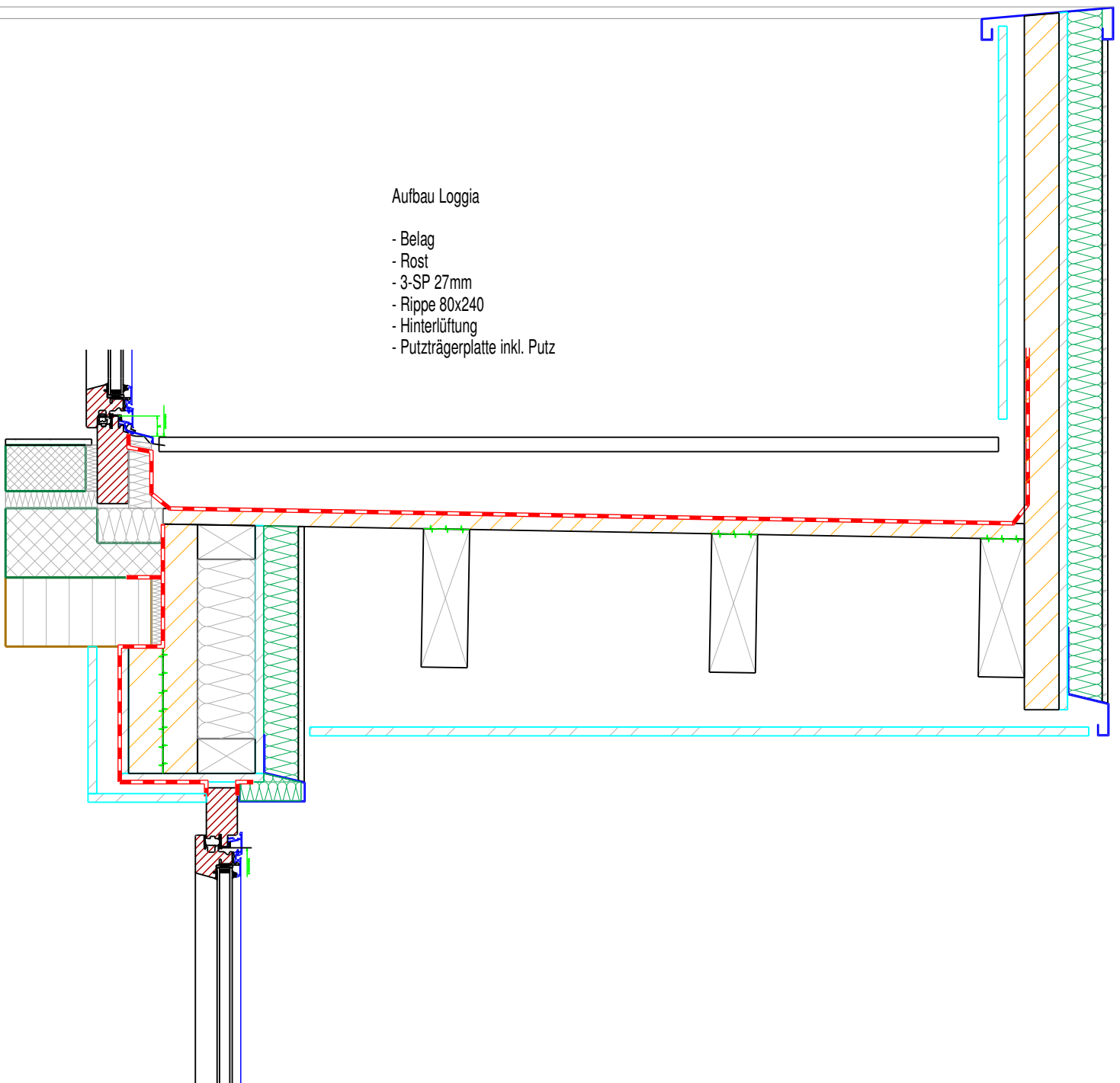
Besmer-Brunner GmbH
Holzingenieure und Planer
Neumattstrasse 16
6417 Sattel

Tel. 041 836 80 50
Fax 041 836 80 55

www.holzmitschwung.ch
info@holzmitschwung.ch

Aufbau Loggia

- Belag
- Rost
- 3-SP 27mm
- Rippe 80x240
- Hinterlüftung
- Putzträgerplatte inkl. Putz



Projekt: **Luzernerstrasse 45 Kriens**

Detail Nr: **111**

Inhalt: **Detailschnitt**

Mst: **1:10**

Nr: **14 492.01**

Phase: **Bauprojekt**

Datum: **22.12.2014**

gez: **IB**



Besmer-Brunner GmbH
Holzingenieure und Planer
Neumattstrasse 16
6417 Sattel

Tel. 041 836 80 50
Fax 041 836 80 55

www.holzmitschwung.ch
info@holzmitschwung.ch

