

Überbauung Châtel

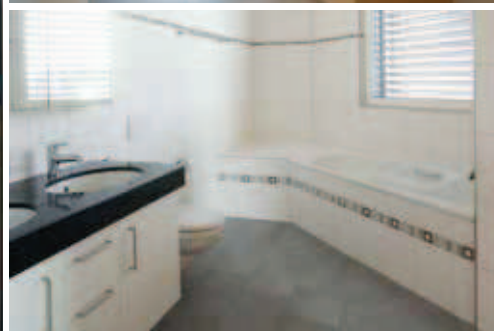
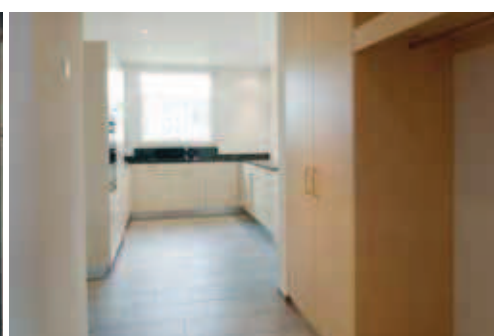
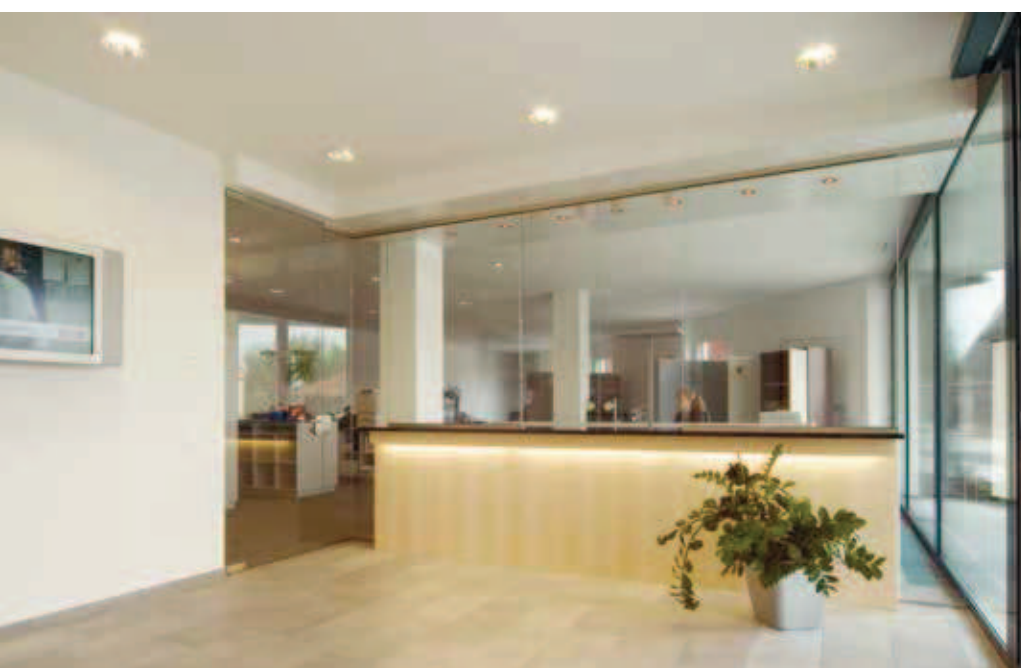
Aadorf TG



MINERGIE

www.kifa.ch

Projektinformation



Dem Kunden war wichtig:

- Werkstoff Holz
- Ökologie
- Minergie
- kurze Bauzeit
- hohe Bauqualität für langfristigen Wert der Liegenschaft
- Langlebigkeit
- geringe Unterhaltskosten

Bauablauf:

(als Generalunternehmerin)

Ausführung

1. Etappe 2009
2. Etappe 2011
3. Etappe 2012

Räume

Wohnungen
Gewerberäume

Referenzen:

Architekt

Matthis Heider AG
Châtelstrasse 6
8355 Aadorf

Bauherr

Kifa Immobilien AG
Kapellstrasse 6
8355 Aadorf

Referenzpersonen auf Anfrage